

ERLÄUTERUNG ZUM LEISTUNGSBEWERB UM DAS FUNKLEISTUNGSABZEICHEN

Praktische Kartenkunde

Kartenkunde

2

- Informationen für die Bewertung FuLA
 - Kartenzeichen Bezugspunkt
 - Koordinatenmeldung
 - Höhenangaben
 - Beschriftung
 - Bezeichnung
 - Fahrtroute

Kartenkunde

3

□ Kartenzeichen Bezugspunkt

Aufrisszeichen:

Schnittpunkt der senkrechten Mittellinie mit der Grundlinie des Zeichens

Runde, rechteckige und dreieckige Zeichen:

Mittelpunkt des Kreises des Dreieckes bzw. des Rechteckes

Grundriss getreue Zeichen:

Jeder Punkt des Kartenzeichens ist lagetreu

Kartenkunde

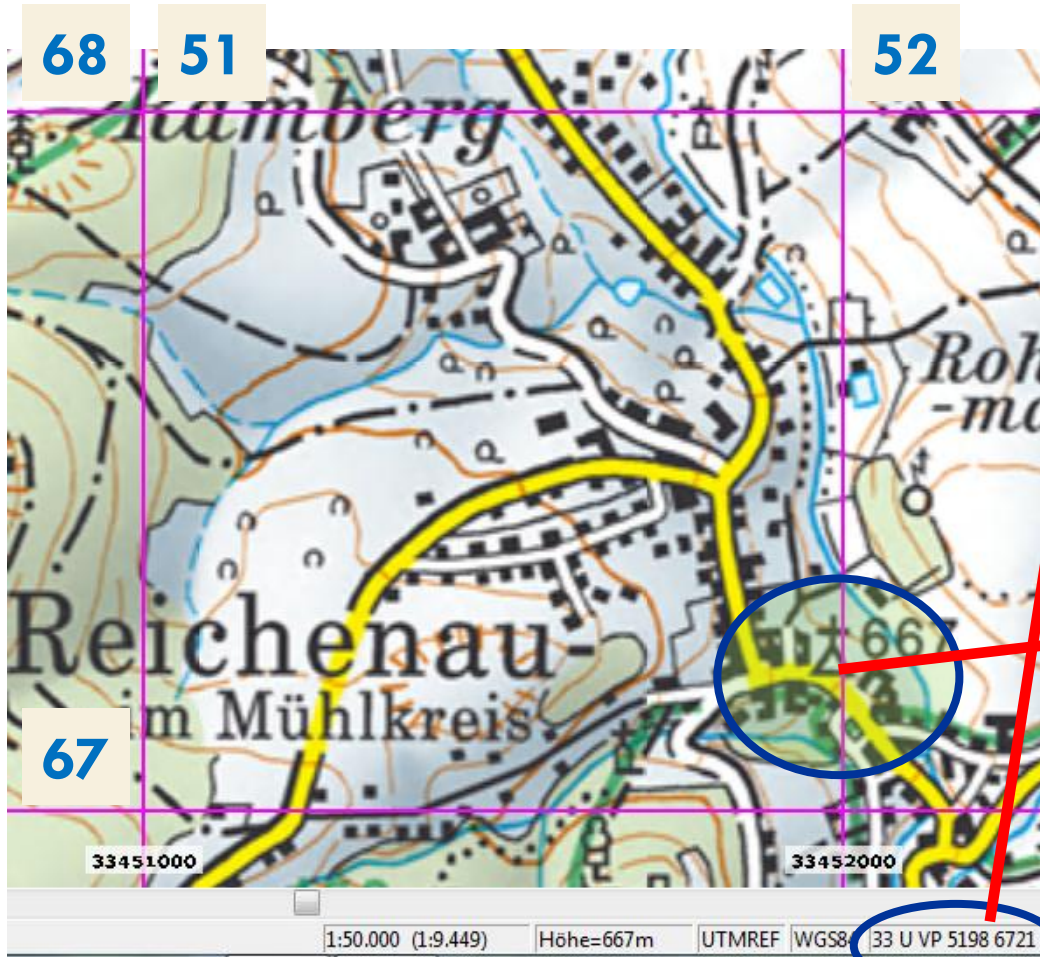
4

- Koordinatenmeldung richtig bestimmen

Liegt ein Kartenzeichen (Bezugspunkt) zwischen zwei Ziffern, so ist die nächstgelegene Ziffer zu nehmen.

Kartenkunde

5



Kirche Reichenau i. Mkr.
Höhe 667
lt. A. Map

ÖK 50 4314 33UVP51986721

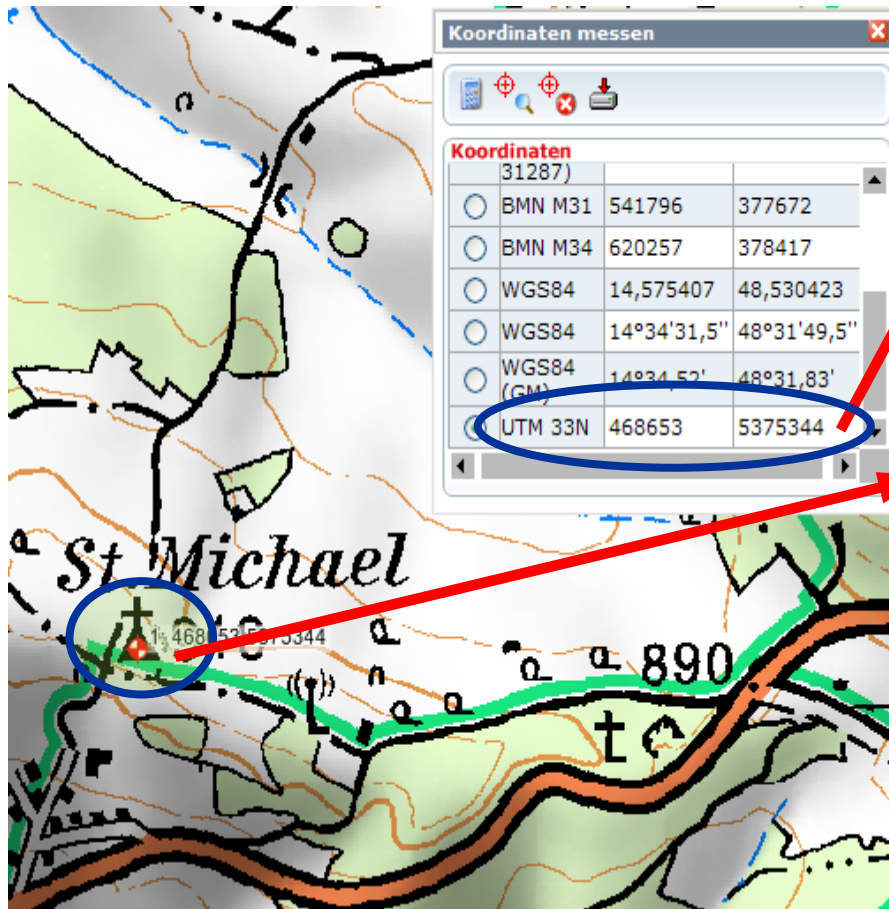
laut Rundung

ÖK 50 4314 33UVP520672

Bei Lösungen und Angaben müssen
Rundungen berücksichtigt werden!!

Kartenkunde

6



Kirche St. Michael
It. Doris

ÖK 50 4314 33UVP6865375344

laut Rundung

ÖK 50 4314 33UVP687753

ÖK 50 4314 33UVP687754

ÖK 50 4314 33UVP686753

ÖK 50 4314 33UVP686754

d.h. es gibt mehrere richtige Lösungen
beim Leistungsbewerb!!

Kartenkunde

7

□ Koordinatenmeldung

33UVP183720			
Abweichung	+	100m	
33UVP185719			
Abweichung	+	100m	
33UVP18357191	laut A. Map.		
33UVP184 719	richtige Lösung		
33UVP183719			
Abweichung	-	100m	
33UVP184718			
Abweichung	-	100m	

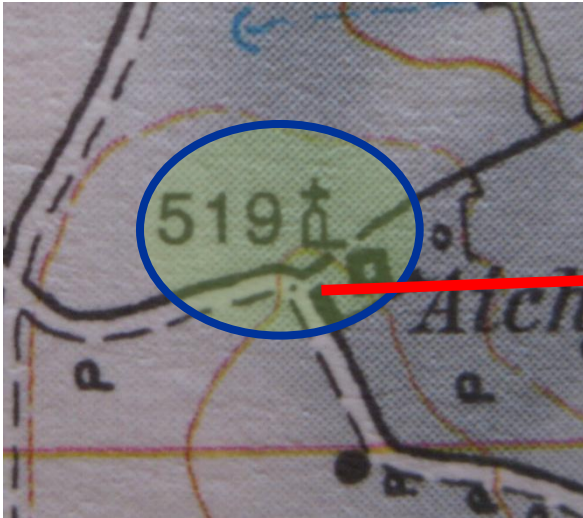
Ausgangspunkt ist immer die richtige(n) Lösung(en)

ÖK 50 3318 33UVP184719

- Abweichung : **=/> 100m bis 200m**
z.B: - 4 Punkte
- Abweichung : **> 201m**
z.B: - 6 Punkte

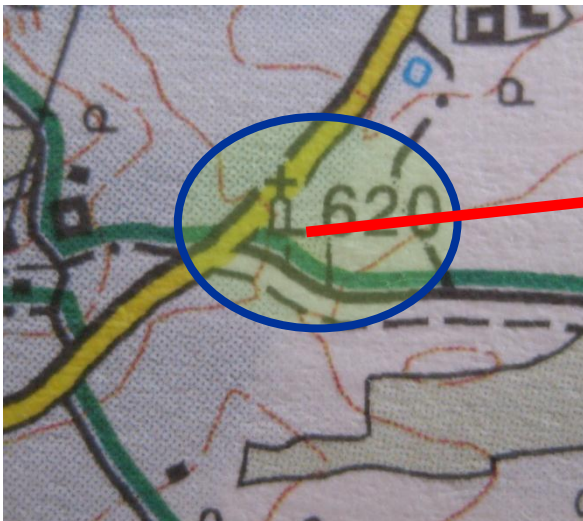
Kartenkunde

8



Höhenangaben

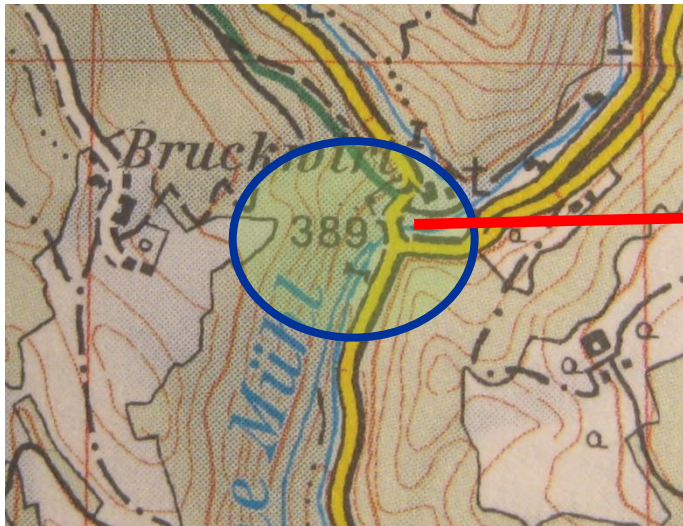
Bezieht sich die Höhenangabe auf die Kreuzung, befindet sich in der Mitte der Kreuzung ein Punkt; d.h. **Kreuzung Höhe 519**



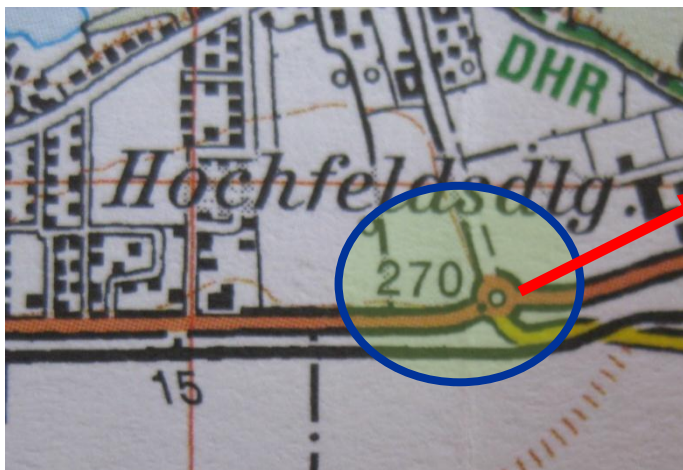
Bezieht sich die Höhenangabe auf ein Objekt, befindet sich in der Mitte der Kreuzung keine Punkt; d.h. **Bildstock Höhe 620**

Kartenkunde

9



In der Kreuzung befindet sich kein Punkt, also bezieht sich die Höhenangabe auf die Brücke; d.h. **Brücke Höhe 389**



Bei diesem Kreisverkehr befindet sich ein Punkt, deshalb bezieht sich die Höhe auf den Kreisverkehr; d.h. **Kreisverkehr Höhe 270**

Kartenkunde

10



Bezeichnung

Bei Ortsnamen und Bezeichnungen ist immer auf Vollständigkeit zu achten.
d.h. **Neumarkt im Mkr.**



Hst. Prambeckenhof Höhe 372

Kartenkunde

11

Fahrtroute richtig bestimmen von Punkt A nach Punkt C

Anfangspunkt A (Kirche Wilhering)

Ufer

Kreuzung Höhe 264

Mühlbach falsch

Kreuzung Höhe 293

Kreuzung Höhe 308

Dörnbach

Hitzing

Kreuzung Höhe 377

Kreuzung Höhe 346

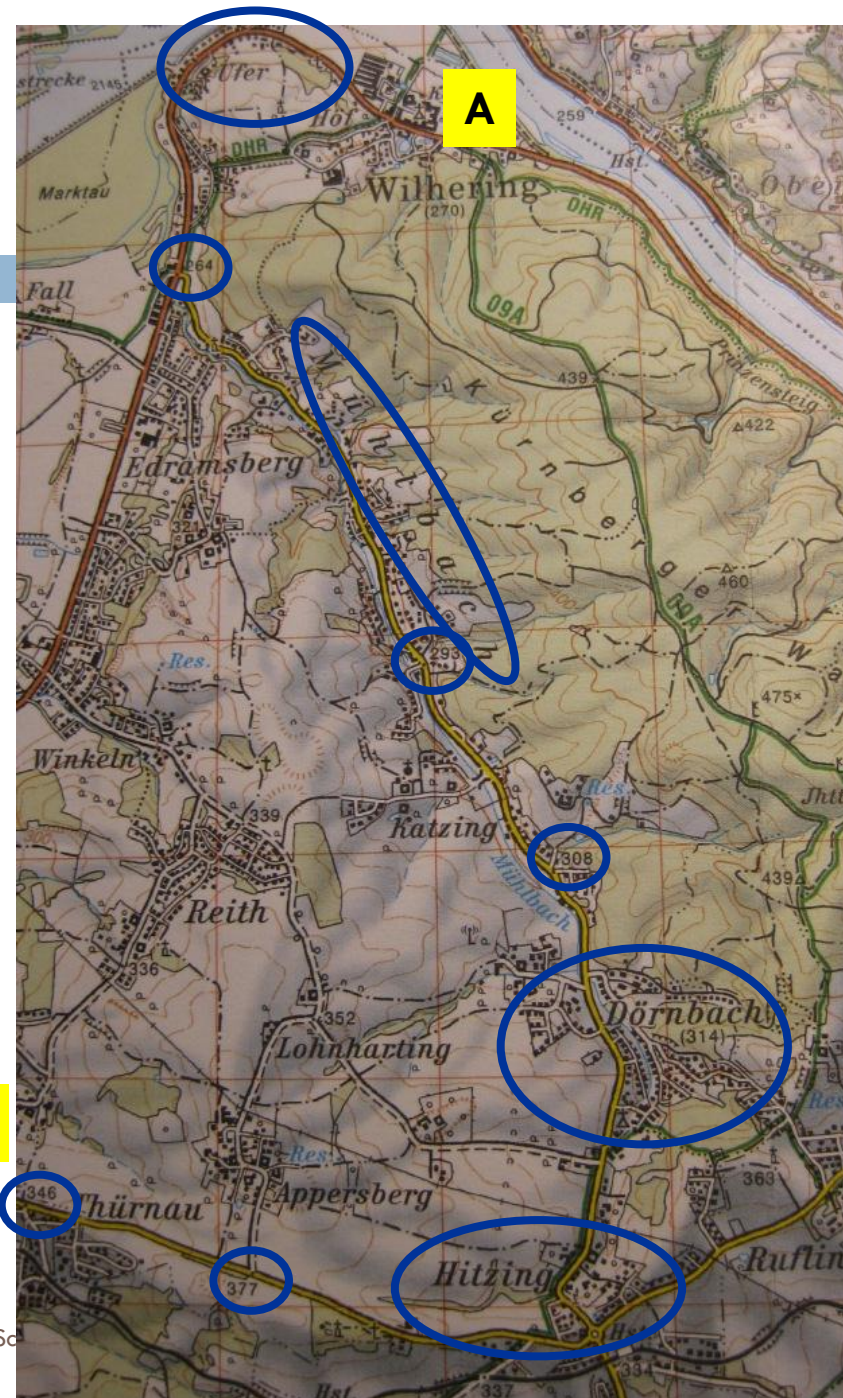
.....

Endpunkt C (Kirche Alkoven)

C

Hinweis: Es sollen bevorzugt markante Punkte verwendet werden z.B. **Kreuzung Höhe 377**

HAW Sc



Kartenkunde

12

